



FEUERWEHR-
AMBULANZ- UND
POLIZEI-
FAHRZEUGBAU

FW Brislach BL

- Fahrzeugtyp: Hilfeleistungslöschfahrzeug 14.5to
 - Fahrzeug: VOLVO FL 280
 - Antrieb: 4x2 / Automatikgetriebe
 - Radstand: 4'100mm
 - Kabine : Kabine im Aufbau
 - Aufbau: Pedro Rosso
 - Baujahr: 2016
-
- Blaulichtbalken Xpert
 - Atemschutzsitze für 4 AdF mit Schnellauslösegriff und integriertem 3-Punkt-Sicherheitsgurt in Fahrtrichtung
 - Atemschutzsitze für 2 AdF mit Schnellauslösegriff und integriertem 3-Punkt-Sicherheitsgurt in Gegenfahrtrichtung
 - Schiebetritte und abklappbare Kotflügel
 - Löschmittelbehälter mit 2'200L Wasser und 200L Schaum
 - Brändle Pumpe FPN 10-3000
 - Schaumzumischung auf je einen Storz 75 links und rechts
 - Lichtmast als vollautomatischer Dachroboter mit 6 LED-Scheinwerfern
 - 1 Heckhaspel
 - Leiterlagerung EASY-LIFT 1100
 - Rückfahrvideo-System

Gründle

FEUERWEHR-
AMBULANZ- UND
POLIZEI-
FAHRZEUGBAU

Gesamtansicht



Gründle

FEUERWEHR-
AMBULANZ- UND
POLIZEI-
FAHRZEUGBAU

Rechte Fahrzeugseite





FEUERWEHR-
AMBULANZ- UND
POLIZEI-
FAHRZEUGBAU

Rechte Fahrzeugseite



Gründle

FEUERWEHR-
AMBULANZ- UND
POLIZEI-
FAHRZEUGBAU

Linke Fahrzeugseite





FEUERWEHR-
AMBULANZ- UND
POLIZEI-
FAHRZEUGBAU

Linke Fahrzeugseite



Gründle

FEUERWEHR-
AMBULANZ- UND
POLIZEI-
FAHRZEUGBAU

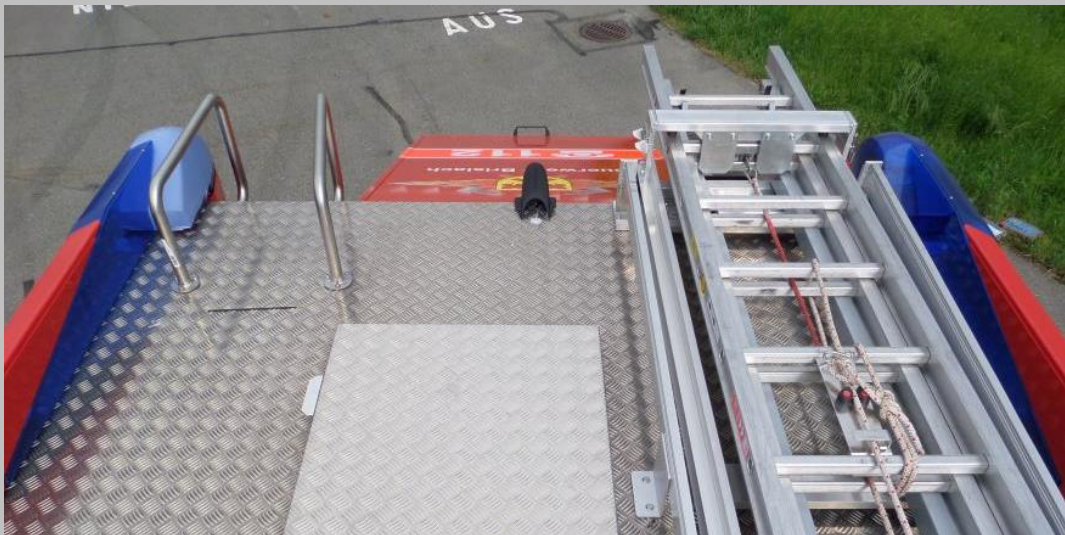
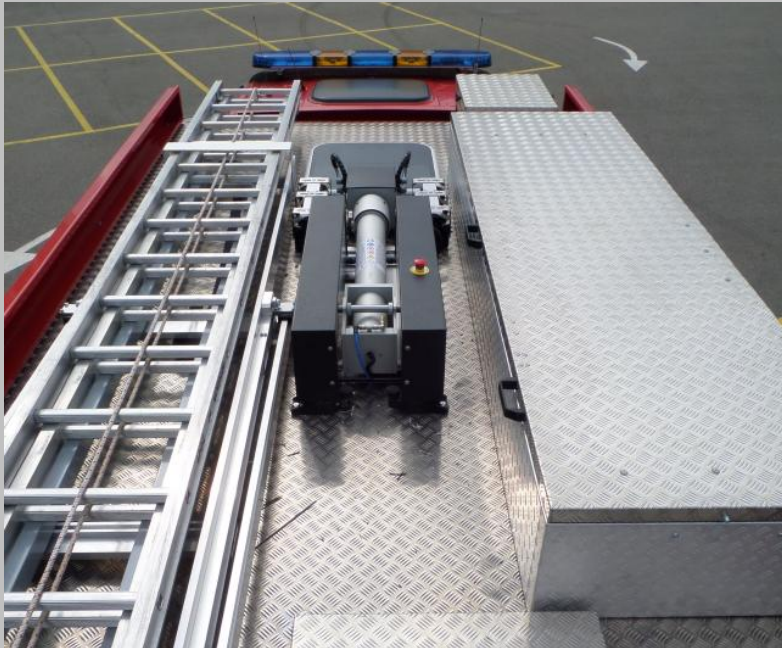
Heckansicht





FEUERWEHR-
AMBULANZ- UND
POLIZEI-
FAHRZEUGBAU

Dach





FEUERWEHR-
AMBULANZ- UND
POLIZEI-
FAHRZEUGBAU

Fahrerhaus Innenraum





FEUERWEHR-
AMBULANZ- UND
POLIZEI-
FAHRZEUGBAU

Mannschaftsraum

