



## FAHRZEUGBAU

FEUERWEHR + POLIZEI + ZIVILSCHUTZ + MILITÄR + SANITÄT



<b>Kunde</b>	Feuerwehr Amden SG
<b>Baujahr</b>	2019
<b>Fahrzeugtyp</b>	Tanklöschfahrzeug 14t
<b>Fahrzeugchassis</b>	MAN TGM 13.290
<b>Antrieb</b>	4x4 / automatisiertes Schaltgetriebe
<b>Radstand</b>	3'500mm
<b>Kabine</b>	Kabine im Aufbau

- 4 Sitze mit integrierter Atemschutzgerätehalterung
- Pumpenanlage FPH 10-3000 / 40-150
- Löschmittelbehälter für 2500 L Wasser
- Leiterlagerung 2x Easy-Lift 1100
- Dachroboter 2x 24V und 2x 230V LED Scheinwerfer
- Dynawatt 5000 mit Ausgangsspannung 230V





# FAHRZEUGBAU

FEUERWEHR + POLIZEI + ZIVILSCHUTZ + MILITÄR + SANITÄT

## Gesamtansicht





# FAHRZEUGBAU

FEUERWEHR + POLIZEI + ZIVILSCHUTZ + MILITÄR + SANITÄT

## Rechte Fahrzeugseite





# FAHRZEUGBAU

FEUERWEHR + POLIZEI + ZIVILSCHUTZ + MILITÄR + SANITÄT

## Rechte Fahrzeugseite





# FAHRZEUGBAU

FEUERWEHR + POLIZEI + ZIVILSCHUTZ + MILITÄR + SANITÄT

## Linke Fahrzeugseite





# FAHRZEUGBAU

FEUERWEHR + POLIZEI + ZIVILSCHUTZ + MILITÄR + SANITÄT

## Fahrzeugheck





# FAHRZEUGBAU

FEUERWEHR + POLIZEI + ZIVILSCHUTZ + MILITÄR + SANITÄT

## Fahrzeugheck

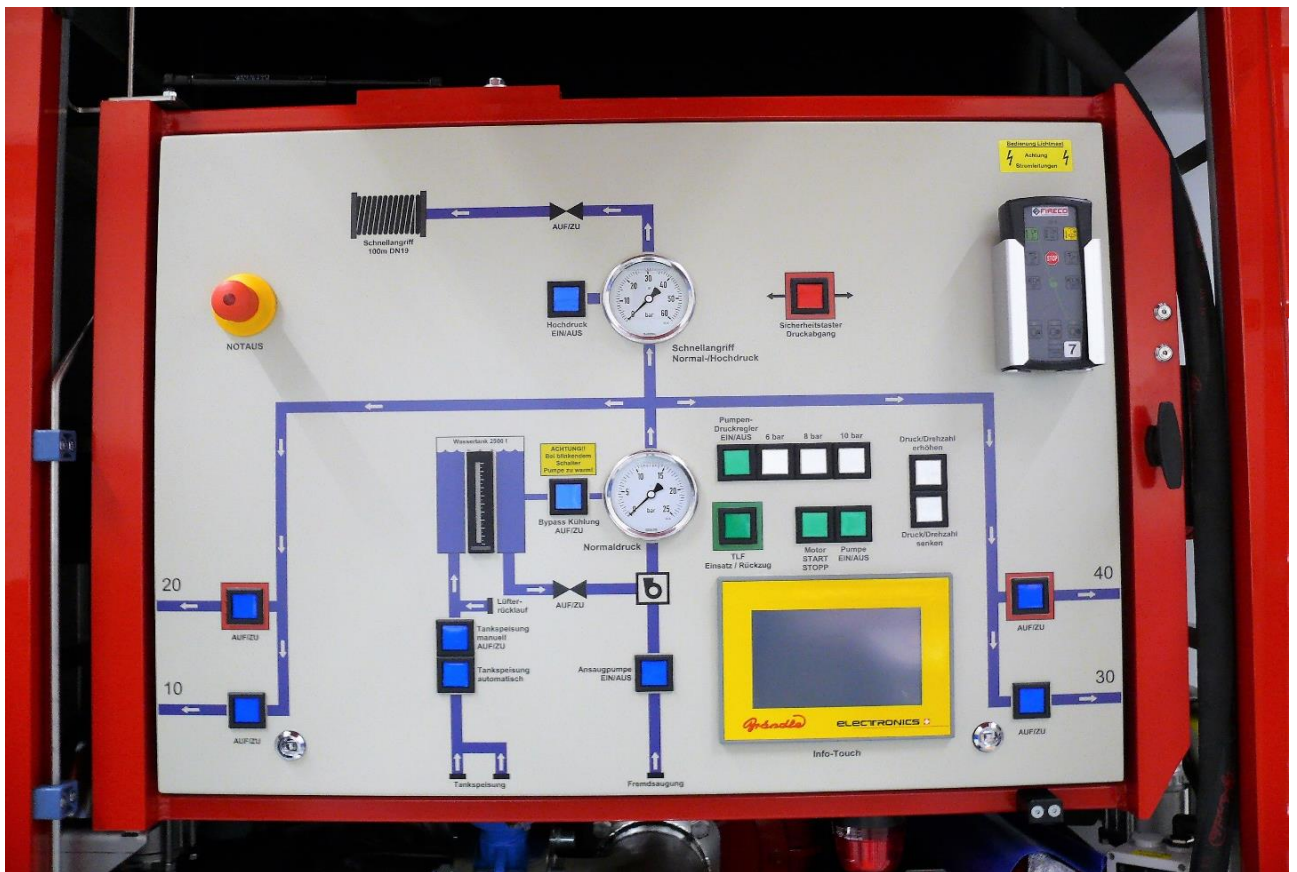




# FAHRZEUGBAU

FEUERWEHR + POLIZEI + ZIVILSCHUTZ + MILITÄR + SANITÄT

## Fahrzeugheck







# FAHRZEUGBAU

FEUERWEHR + POLIZEI + ZIVILSCHUTZ + MILITÄR + SANITÄT

## Kabine

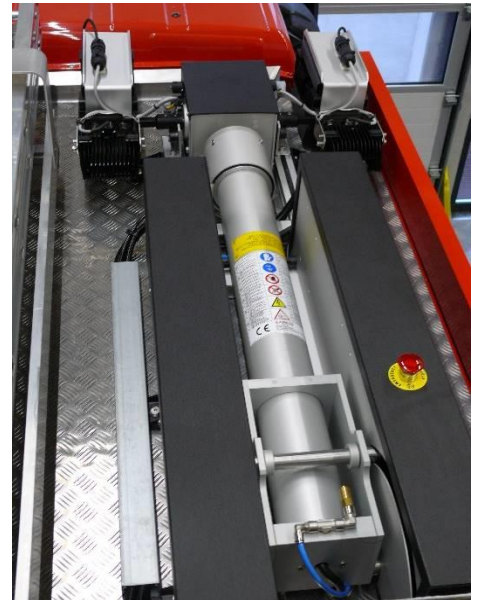




# FAHRZEUGBAU

FEUERWEHR + POLIZEI + ZIVILSCHUTZ + MILITÄR + SANITÄT

## Fahrzeugdach





# FAHRZEUGBAU

FEUERWEHR + POLIZEI + ZIVILSCHUTZ + MILITÄR + SANITÄT

## Detail

