

Gründle

FAHRZEUGBAU

FEUERWEHR + POLIZEI + ZIVILSCHUTZ + MILITÄR + SANITÄT



Kunde	Feuerwehr Münchenstein
Baujahr	2023
Fahrzeugtyp	Rüstfahrzeug 12 to
Fahrzeugchassis	Volvo FL 280
Antrieb	4x2
Radstand	3'800mm
Kabine	Werks Doppelkabine

7 Sitzplätze 2vorne / 3 + 2 hinten
Hebebühne DHollandia



Ordnle

FAHRZEUGBAU

FEUERWEHR + POLIZEI + ZIVILSCHUTZ + MILITÄR + SANITÄT

Linke
Fahrzeugseite



Ardella

FAHRZEUGBAU

FEUERWEHR + POLIZEI + ZIVILSCHUTZ + MILITÄR + SANITÄT

Rechte
Fahrzeugseite





FAHRZEUGBAU

FEUERWEHR + POLIZEI + ZIVILSCHUTZ + MILITÄR + SANITÄT

Linke Fahrzeugseite



Brandle

FAHRZEUGBAU

FEUERWEHR + POLIZEI + ZIVILSCHUTZ + MILITÄR + SANITÄT

Rechte
Fahrzeugseite



Prändle

FAHRZEUGBAU

FEUERWEHR + POLIZEI + ZIVILSCHUTZ + MILITÄR + SANITÄT

Linke
Fahrzeugseite

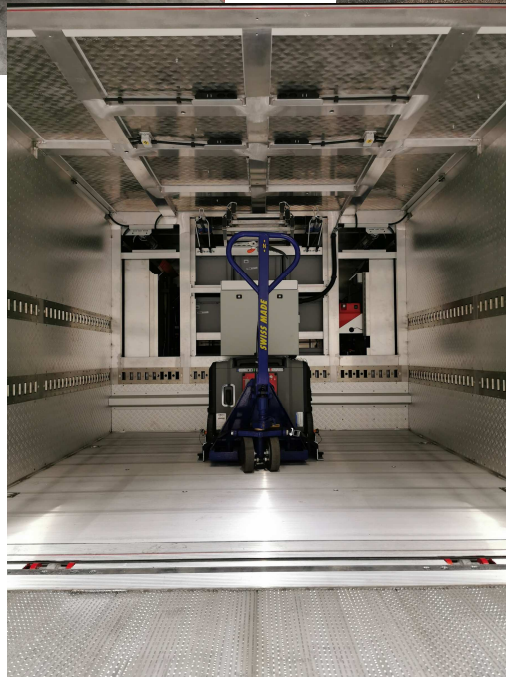




FAHRZEUGBAU

FEUERWEHR + POLIZEI + ZIVILSCHÜTZ + MILITÄR + SANITÄT

Heckansicht





FAHRZEUGBAU

FEUERWEHR + POLIZEI + ZIVILSCHUTZ + MILITÄR + SANITÄT

Fahrerkabine



Ardella

FAHRZEUGBAU

FEUERWEHR + POLIZEI + ZIVILSCHUTZ + MILITÄR + SANITÄT

Kabine

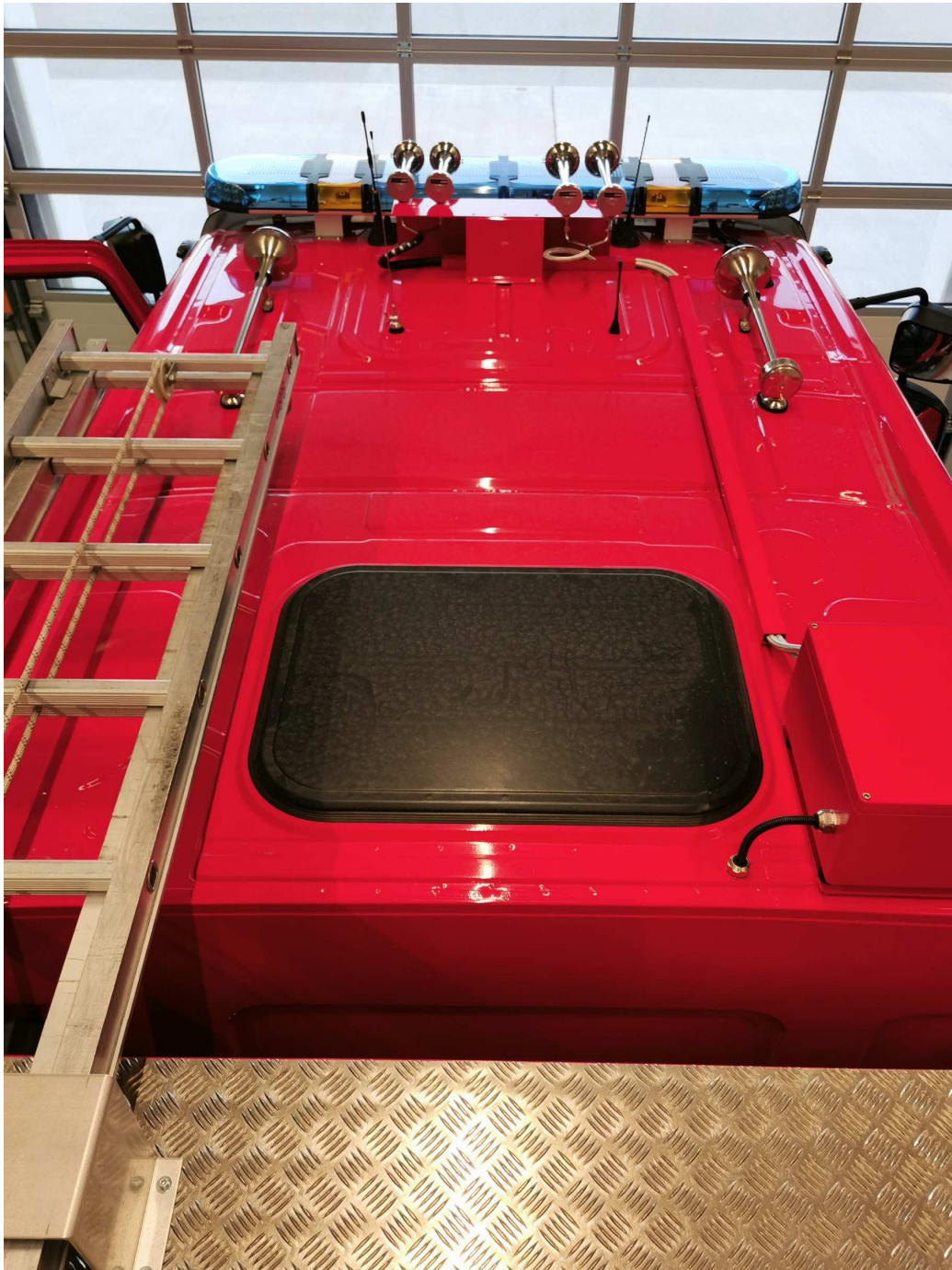




FAHRZEUGBAU

FEUERWEHR + POLIZEI + ZIVILSCHUTZ + MILITÄR + SANITÄT

Dach



Ardendo

FAHRZEUGBAU

FEUERWEHR + POLIZEI + ZIVILSCHUTZ + MILITÄR + SANITÄT

