

Arändle

FAHRZEUGBAU

FEUERWEHR + POLIZEI + ZIVILSCHUTZ + MILITÄR + SANITÄT



Kunde	Feuerwehr Hinwil ZH
Baujahr	2024
Fahrzeugtyp	Oel-Wasserwehrfahrzeug
Fahrzeugchassis	Iveco Daily
Antrieb	4x4
Radstand	4'175 mm
Kabine	Doppelkabine

6 Sitzplätze

Mobiler Generator 10 kVA

Dachroboter Fireco mit Kompressor 12V

2x LED Flächenmodule mit je 70'000Lm

Hebebühne D'Hollandia DHLMA15



Ordnung

FAHRZEUGBAU

FEUERWEHR + POLIZEI + ZIVILSCHUTZ + MILITÄR + SANITÄT

Linke Fahrzeugseite



Ardendo

FAHRZEUGBAU

FEUERWEHR + POLIZEI + ZIVILSCHUTZ + MILITÄR + SANITÄT

Rechte
Fahrzeugseite





FAHRZEUGBAU

FEUERWEHR + POLIZEI + ZIVILSCHUTZ + MILITÄR + SANITÄT

Linke Fahrzeugseite



Frindle

FAHRZEUGBAU

FEUERWEHR + POLIZEI + ZIVILSCHUTZ + MILITÄR + SANITÄT

Rechte
Fahrzeugseite

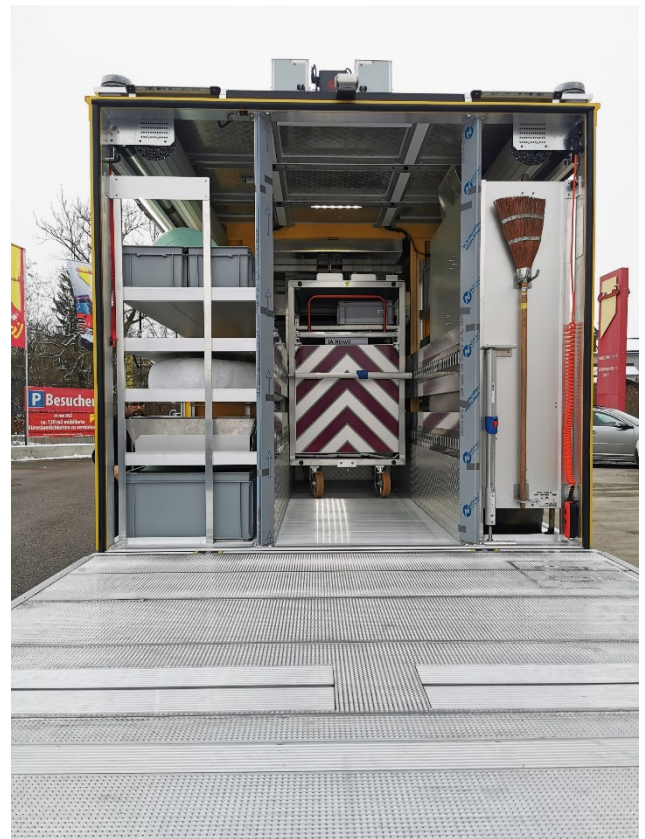


Brändle

FAHRZEUGBAU

FEUERWEHR + POLIZEI + ZIVILSCHUTZ + MILITÄR + SANITÄT

Heckansicht





FAHRZEUGBAU

FEUERWEHR + POLIZEI + ZIVILSCHUTZ + MILITÄR + SANITÄT

Unterbau





FAHRZEUGBAU

FEUERWEHR + POLIZEI + ZIVILSCHUTZ + MILITÄR + SANITÄT

Fahrerkabine





FAHRZEUGBAU

FEUERWEHR + POLIZEI + ZIVILSCHUTZ + MILITÄR + SANITÄT

Fahrerkabine





FAHRZEUGBAU

FEUERWEHR + POLIZEI + ZIVILSCHUTZ + MILITÄR + SANITÄT

Verkehrsleitanlage

