



FEUERWEHR-
AMBULANZ- UND
POLIZEI-
FAHRZEUGBAU

FW Trogen AR

- Fahrzeugtyp: Tanklöschfahrzeug 11 to
 - Fahrzeug: MAN LE 10.220
 - Antrieb: 4x4 / 6 Gang- Schaltgetriebe
 - Radstand: 3260mm
 - Kabine: Einfachkabine
 - Aufbau: Pedro Rosso
 - Baujahr: 2005
-
- Feuerlöschpumpe Brändle WTA 3010
 - Löschmittelbehälter Total 2'000 L Wasser
 - Schnellangriffshassel auf der rechten Fahrzeugseite mit 80 m HD GX Schlauch DN 25/40
 - Generator mit 8 kVA
 - Lichtmast
 - 4 x ND Abgänge 75er Storz im Heck



Gründle

FEUERWEHR-
AMBULANZ- UND
POLIZEI-
FAHRZEUGBAU

Gesamtansicht



Gründle

FEUERWEHR-
AMBULANZ- UND
POLIZEI-
FAHRZEUGBAU

Linke Fahrzeugseite



Gründle

FEUERWEHR-
AMBULANZ- UND
POLIZEI-
FAHRZEUGBAU

Rechte Fahrzeugseite





FEUERWEHR-
AMBULANZ- UND
POLIZEI-
FAHRZEUGBAU

Heckansicht





FEUERWEHR-
AMBULANZ- UND
POLIZEI-
FAHRZEUGBAU

Dach





FEUERWEHR-
AMBULANZ- UND
POLIZEI-
FAHRZEUGBAU

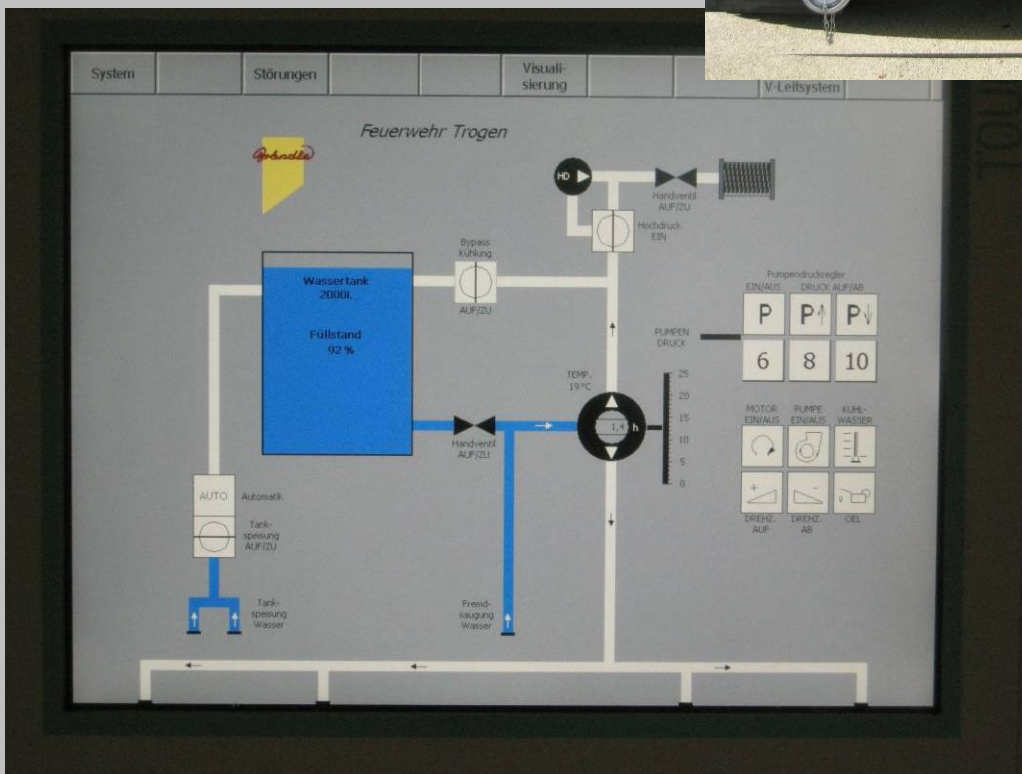
Fahrerhaus Innenraum





FEUERWEHR-
AMBULANZ- UND
POLIZEI-
FAHRZEUGBAU

Löschtechnik





FEUERWEHR-
AMBULANZ- UND
POLIZEI-
FAHRZEUGBAU

Details

