



FEUERWEHR-
AMBULANZ- UND
POLIZEI-
FAHRZEUGBAU

FW Arbon TG

- Fahrzeugtyp: Tanklöschfahrzeug 18 to
 - Fahrzeug: Scania P 340 CB HHZ
 - Antrieb: 4x4/mit Automatikgetriebe
 - Radstand: 4300mm
 - Kabine: Mannschaftskabine CP 31
 - Aufbau: Pedro Rosso
 - Baujahr: 2007
-
- Löschmittelbehälter Total 2'600 l
davon 2'000 l Wasser / 600 l Schaum
 - Feuerlöschpumpe Brändle WTA 30/10 mit Hochdruck
 - Schaumzumischung System FOA-M-IX III
 - Generator mit 6.1kVA
 - Leiterlagerung Easy Lift 1000 für 2-teilige Schiebeleiter



Orndorff

FEUERWEHR-
AMBULANZ- UND
POLIZEI-
FAHRZEUGBAU

Gesamtansicht



Arndt

FEUERWEHR-
AMBULANZ- UND
POLIZEI-
FAHRZEUGBAU

Linke Fahrzeugseite



Arbon

FEUERWEHR-
AMBULANZ- UND
POLIZEI-
FAHRZEUGBAU

Rechte Fahrzeugseite



Gründle

FEUERWEHR-
AMBULANZ- UND
POLIZEI-
FAHRZEUGBAU

Heckansicht



Gründle

FEUERWEHR-
AMBULANZ- UND
POLIZEI-
FAHRZEUGBAU

Dach



Orndorff

FEUERWEHR-
AMBULANZ- UND
POLIZEI-
FAHRZEUGBAU

Fahrerhaus Innenraum



Gründle

FEUERWEHR-
AMBULANZ- UND
POLIZEI-
FAHRZEUGBAU

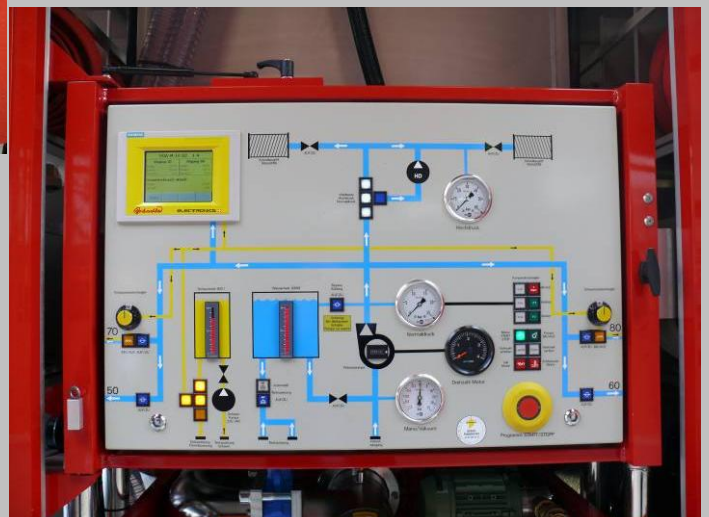
Mannschaftskabine



Gründle

FEUERWEHR-
AMBULANZ- UND
POLIZEI-
FAHRZEUGBAU

Löschtechnik





FEUERWEHR-
AMBULANZ- UND
POLIZEI-
FAHRZEUGBAU

Details

