



FEUERWEHR-
AMBULANZ- UND
POLIZEI-
FAHRZEUGBAU

Betr. FW NOK Beznau AG

- Fahrzeugtyp: Universallöschfahrzeug
- Fahrzeug: MAN TGX 26.540 BL
- Antrieb: 6x2-2
- Radstand: 4800/1350mm
- Kabine: Einfachkabine
- Aufbau: Pedro Rosso mit Mannschaftskabine im Aufbau
- Baujahr: 2009

- 7 x Brändle- Sitze
- Löschmittelbehälter total 9'000 l
davon 7'000 l Wasser / 2000 l Schaum
- Feuerlöschpumpe Brändle 5'000 l/min bei 10 bar
- Schaumzumischung FOA-M-IX
- CAFS-System
- Monitor Auf dem Dach montiert
- 2 x Fahrhaspel: 1 x 120 m DN 75/1 x 80 m DN 100
- Einbaugenerator 6,6 kVA
- Lichtmast als Dachroboter 24 Volt



Gründle

FEUERWEHR-
AMBULANZ- UND
POLIZEI-
FAHRZEUGBAU

Gesamtansicht



Ordnelle

FEUERWEHR-
AMBULANZ- UND
POLIZEI-
FAHRZEUGBAU

Linke Fahrzeugseite



Gründle

FEUERWEHR-
AMBULANZ- UND
POLIZEI-
FAHRZEUGBAU

Rechte Fahrzeugseite



Gründle

FEUERWEHR-
AMBULANZ- UND
POLIZEI-
FAHRZEUGBAU

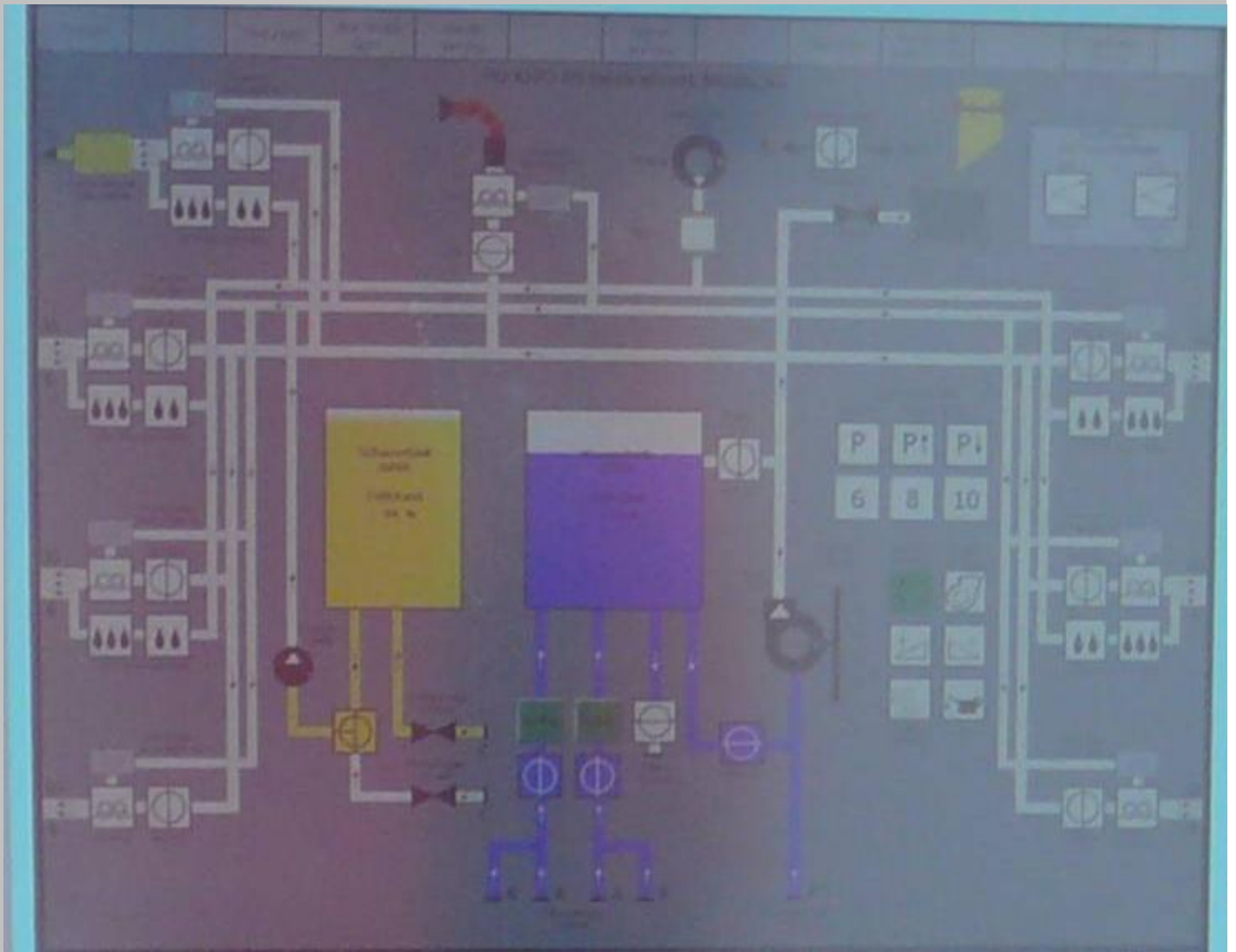
Heckansicht





FEUERWEHR-
AMBULANZ- UND
POLIZEI-
FAHRZEUGBAU

Löschtechnik



Gründle

FEUERWEHR-
AMBULANZ- UND
POLIZEI-
FAHRZEUGBAU

Dach



Atte

FEUERWEHR-
AMBULANZ- UND
POLIZEI-
FAHRZEUGBAU

Monitor





FEUERWEHR-
AMBULANZ- UND
POLIZEI-
FAHRZEUGBAU

Fahrerhaus Innenraum



Ordnelle

FEUERWEHR-
AMBULANZ- UND
POLIZEI-
FAHRZEUGBAU

Mannschaftskabine



Gründle

FEUERWEHR-
AMBULANZ- UND
POLIZEI-
FAHRZEUGBAU

CO₂ Löschanlage





FEUERWEHR-
AMBULANZ- UND
POLIZEI-
FAHRZEUGBAU

CAFS - System



Gründle

FEUERWEHR-
AMBULANZ- UND
POLIZEI-
FAHRZEUGBAU

Lichtmast und Dachroboter

