



F A H R Z E U G B A U

FEUERWEHR + POLIZEI + ZIVILSCHÜTZ + MILITÄR + SANITÄT



| | |
|----------------------|------------------------------|
| Kunde | Veterinäramt Kanton Thurgau |
| Baujahr | 2022 |
| Fahrzeugtyp | ASP-Untersuchungsanhänger |
| Aufbau | Kastenaufbau Plywood |
| Gesamtlänge | 7'620 mm |
| Gesamtgewicht | 3'500 kg |
| Leergewicht | 2'320 kg (inkl. Innenausbau) |

Operationstisch abklappbar

Auffangtrichter für kontaminierte Flüssigkeiten

Kühlraum mit Stellplatz für 2 Container mit Auffahrrampe

Deckenlaufkran mit Handkettenzug 250 kg

Innen ganzer Anhänger ausspülbar



Gründle

FAHRZEUGBAU

FEUERWEHR + POLIZEI + ZIVILSCHUTZ + MILITÄR + SANITÄT

Aussenansicht





FAHRZEUGBAU

FEUERWEHR + POLIZEI + ZIVILSCHUTZ + MILITÄR + SANITÄT

Operations- Bereich





FAHRZEUGBAU

FEUERWEHR + POLIZEI + ZIVILSCHUTZ + MILITÄR + SANITÄT

Kühl-Bereich

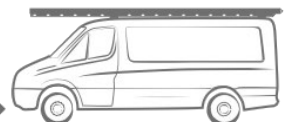




FAHRZEUGBAU

FEUERWEHR + POLIZEI + ZIVILSCHUTZ + MILITÄR + SANITÄT

Wasch-Bereich





FAHRZEUGBAU

FEUERWEHR + POLIZEI + ZIVILSCHUTZ + MILITÄR + SANITÄT

Arbeits- Bereich

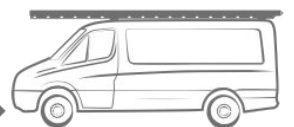


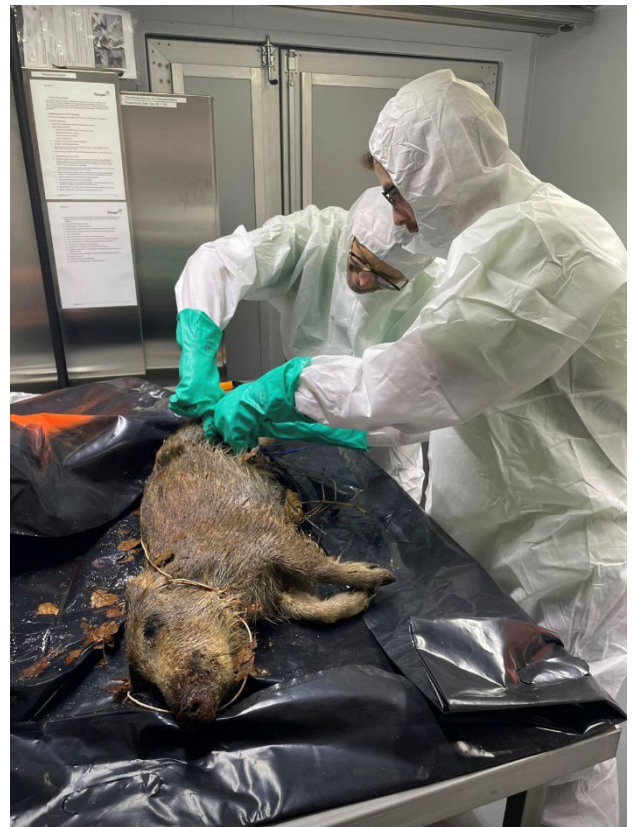
Frendle

FAHRZEUGBAU

FEUERWEHR + POLIZEI + ZIVILSCHUTZ + MILITÄR + SANITÄT

Arbeits-
Bereich





Arendle

FAHRZEUGBAU

FEUERWEHR + POLIZEI + ZIVILSCHUTZ + MILITÄR + SANITÄT

