



F A H R Z E U G B A U

FEUERWEHR + POLIZEI + ZIVILSCHÜTZ + MILITÄR + SANITÄT



Kunde	Feuerwehr Oberriet
Baujahr	2024
Fahrzeugtyp	Hilfeleistungsfahrzeug 16'000kg
Fahrzeugchassis	MB Atego 1630AF
Antrieb	4x4
Radstand	3'860 mm
Kabine	Einfach- & Mannschaftskabine im Aufbau

Leiterlagerung: Easy Lift 1100

Stromerzeuger: Generator KWG 25 kVA hydraulisch angetrieben

Dachroboter: Fireco

Scheinwerfer: 2x Flächenmodule Aldebaran HERO-6

LED 230V/24V 140'000 Lm

Hebebühne: Dautel DL 2000-48S



Gründle

FAHRZEUGBAU

FEUERWEHR + POLIZEI + ZIVILSCHUTZ + MILITÄR + SANITÄT

Linke
Fahrzeugseite



Ardella

FAHRZEUGBAU

FEUERWEHR + POLIZEI + ZIVILSCHUTZ + MILITÄR + SANITÄT

Rechte
Fahrzeugseite



Arndt

FAHRZEUGBAU

FEUERWEHR + POLIZEI + ZIVILSCHUTZ + MILITÄR + SANITÄT

Linke
Fahrzeugseite

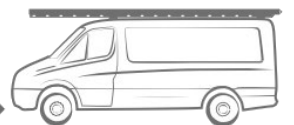


Gründle

FAHRZEUGBAU

FEUERWEHR + POLIZEI + ZIVILSCHUTZ + MILITÄR + SANITÄT

Rechte
Fahrzeugseite



Prindler

FAHRZEUGBAU

FEUERWEHR + POLIZEI + ZIVILSCHUTZ + MILITÄR + SANITÄT

Heckansicht





FAHRZEUGBAU

FEUERWEHR + POLIZEI + ZIVILSCHÜTZ + MILITÄR + SANITÄT

Heckansicht





FAHRZEUGBAU

FEUERWEHR + POLIZEI + ZIVILSCHUTZ + MILITÄR + SANITÄT

Fahrerkabine

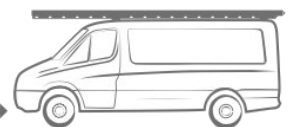
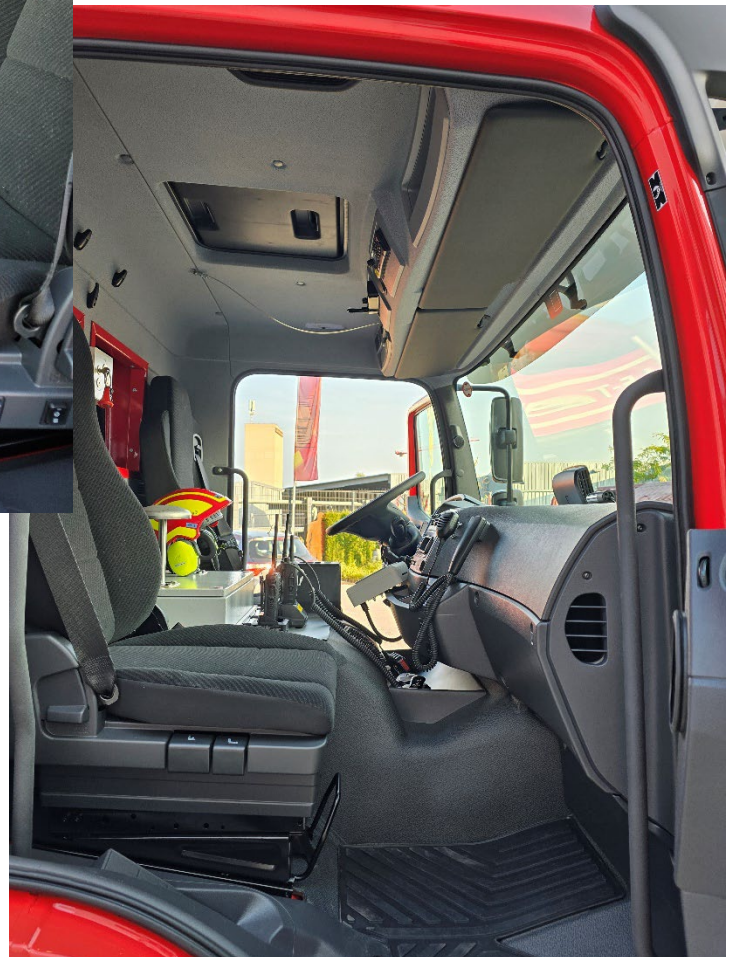


Ardendo

FAHRZEUGBAU

FEUERWEHR + POLIZEI + ZIVILSCHUTZ + MILITÄR + SANITÄT

Fahrerkabine

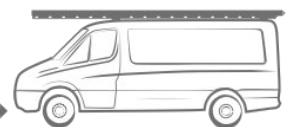




FAHRZEUGBAU

FEUERWEHR + POLIZEI + ZIVILSCHUTZ + MILITÄR + SANITÄT

Mannschaftsabine





FAHRZEUGBAU

FEUERWEHR + POLIZEI + ZIVILSCHUTZ + MILITÄR + SANITÄT

Dach

